

LEGENDA - Scala 1:2.000
Sistema insediativo ed infrastrutturale

Confini comunali
A1 - Perimetrazione Centro Storico
A2 - Centro Storico
A3 - Ca da mont
Patrimonio Edilizio Montano

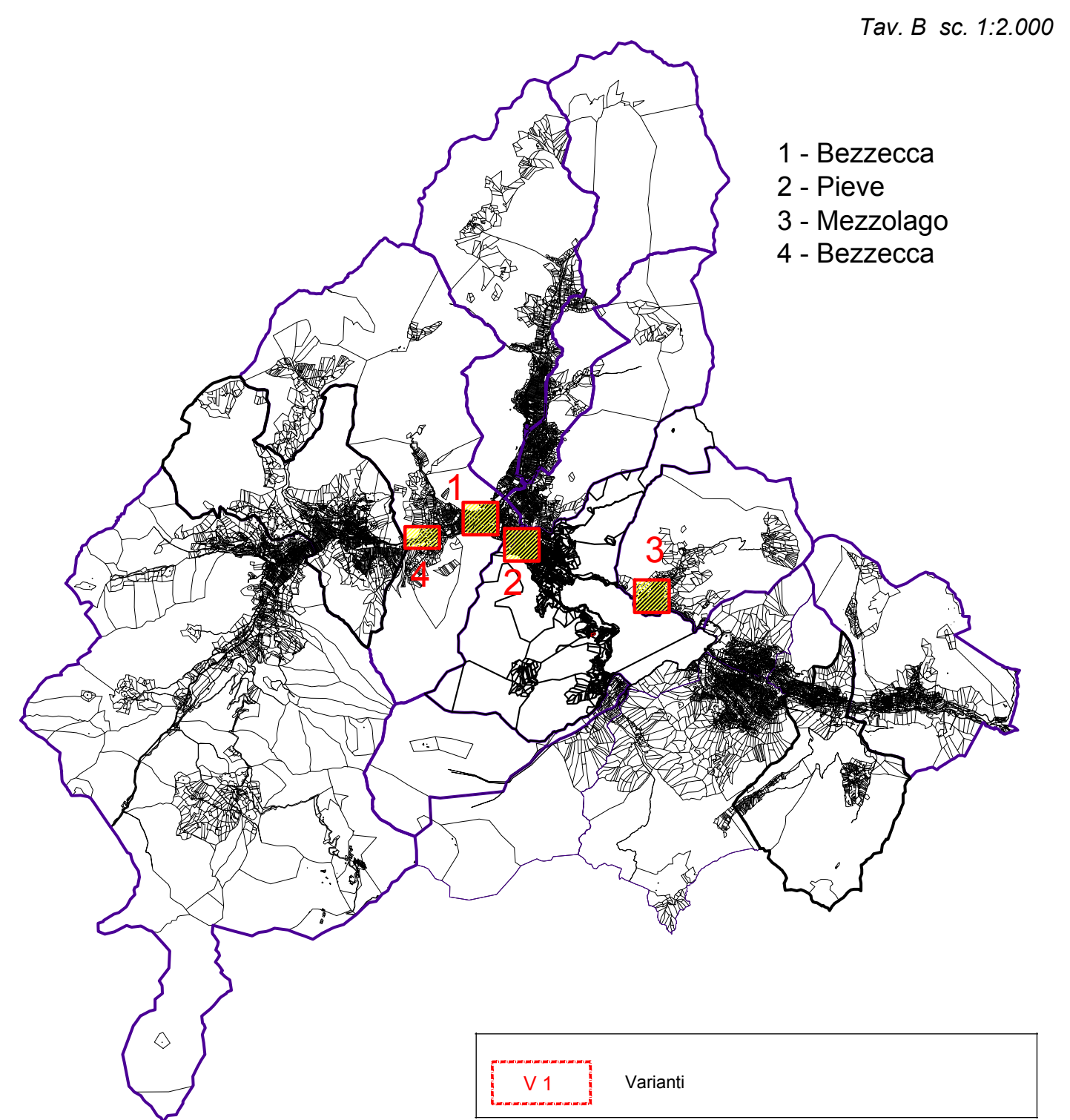
Confini catastali
B1 - Residenziale esistente consolidata
B1S - Residenziale esistente saturata
B2 - Residenziale di ristrutturazione
B2S - Residenziale di completamento
B3 - Verde privato e di rispetto
B3S - Verde pubblico
B4 - Interventi puntuali di ampliamento
B5 - Residenziale di espansione
B5S - Zone agricole speciali SP
B6 - Zone ittiche (pescicoltura)
B6S - Produttività di livello provinciale
B6S - Produttività di livello locale
B6S - Prescrizioni puntuali
B6S - Zona mista terziaria direzionale
B6S - Zona mista artigianale/residenziale
B6S - Commerciale di livello locale
B6S - Aree alberghiere
B6S - Attrezzature turistico ricettive
B6S - Aree a campeggio
B6S - Aree servizio carburanti
B6S - Discarica materiali inerti
B6S - Area agricola di Pregio
B6S - Area agricola primaria
B6S - Agricola secondaria
B6S - Area a bosco
B6S - Area agricola locale
B6S - Verde storico di tutela
B6S - Prati di montagna
B6S - Area a Pascolo
B6S - E8 - Improduttivo
B6S - Attrezzature pubbliche e impianti
B6S - Ostello
B6S - Area cimiteriale
B6S - Depuratore
B6S - Elettrodotti AT
B6S - Elettrodotti MT
B6S - Infrastruttura idraulica
B6S - Attrezzature pubbliche sportive
B6S - Attrezzature sportive all'aperto
B6S - Verde pubblico

Verde di protezione
Alberature di protezione
Area sciabile
Aree a servizio delle piste di sci
Impianti di risalita esistenti e di progetto
Stazioni di partenza e arrivo
Parcheggi
Servizi alla viabilità (distributore)
Centro Raccolta Materiali

Viabilità
F6.0 - Viabilità principale - III^ Cat.
F6.1 - Viabilità principale - IV^ Cat.
F6.2 - Viabilità locale - L
F6.3 - Viabilità agricola e silvopastorale
F6.4 - Percorsi pedonali esistenti e di progetto
F6.5 - Percorsi ciclabili (Esistente/Progetto)

Aree di rispetto e tutela del territorio
G1 - Tutela ambientale
G2 - Rispetto stradale
G3 - Rispetto cimiteriale
G4 - Pericolosità idrogeologica
Difesa e protezione paesaggistica
Tutela archeologica
Vincolo architettonico diretto
Vincolo architettonico indiretto
Sorgenti captate e selezionate con area di rispetto
ZPS Zone di protezione speciale
SIC Siti di interesse comunitario
Parco Naturale Adamello Brenta
Protezione fluviale - Parco fluviale -
Tutela riva laghi
Biotopo
Fascia di rispetto depuratori
Corsi d'acqua - Laghi
Corsi d'acqua - Fiumi e torrenti

Area soggetta a piano attuativo:
PA - Piano attuativo ai fini Generali
PAFS - Piano attuativo ai fini Speciali
PR - Piano di Recupero
CE - Comparto Edificatorio
PdL - Piano di Lottizzazione



COMUNE DI LEDRO
PROVINCIA AUTONOMA DI TRENTO

P. R. G. - VARIANTE 2013
STATO ATTUALE

SISTEMA INSEDIATIVO

ESTRATTO ZONE SOGGETTE A VARIANTE

TAVOLA
A.1

SCALA
1:2.000

DATA
FEBBRAIO 2015

Adozione definitiva

architetto urbanista
dott. arch. REMO ZULBERTI
p.zza Principale, 84 - 38082 Cimego (TN)
e-mail: remozulberti@hotmail.com fax: 0464.505823

Ordine degli Architetti
Provincia di Trento
REMO ZULBERTI
692 sez. A - ARCHITETTURA