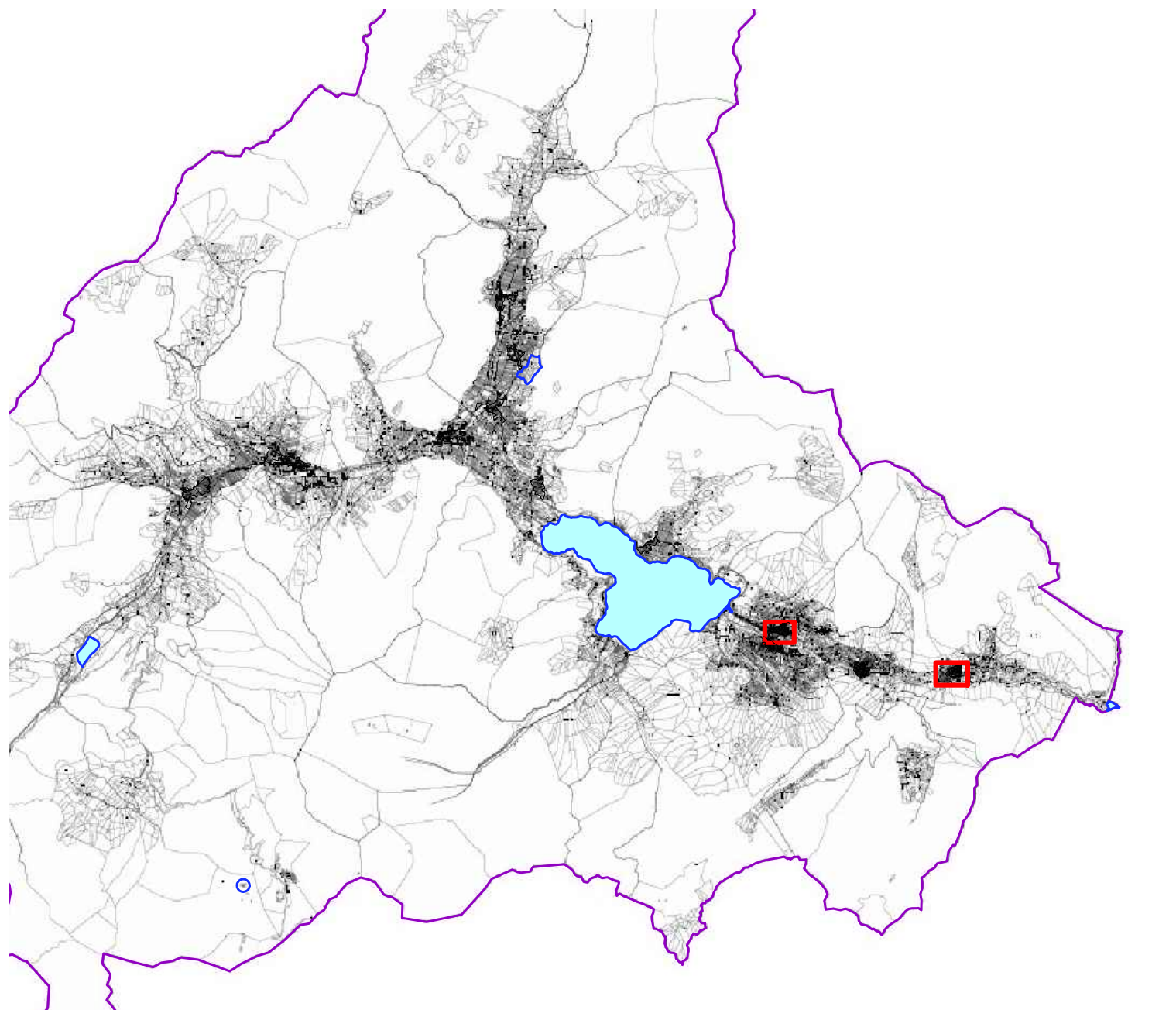


LEGENDA - Scala1:2.000		
Sistema insediativo ed infrastrutturale		
Z403		Confine comunale e supporto mappale
A101		Toponimi
		Insedimenti storici
		Numero Unità Edilizie
A102		Insedimenti storici isolati con numerazione U.E. (vista parziale)
Z801		Manufatti storici catalogati (fontane cippii ecc.)
CATEGORIE DI INTERVENTO		
A203		Restauro
A204		Risanamento conservativo
A205		Ristrutturazione edilizia
A207		Demolizione con ricostruzione
A208		Demolizione
Z801		Norme particolari contenute nelle relazioni di variante dei PRG approvati
AREE LIBERE		
A401		Aree libere - Strade
A402		Spazi pubblici - Piazze
A403		Spazi pubblici da riqualificare
A404		Spazi privati - Giardini
A405		Spazi privati da riqualificare
VINCOLI E TUTELE		
Z301		Vincolo Diretto ex D.Lgs. 42/2004
Z302		Vincolo Indiretto ex D.Lgs. 42/2004
Z303		Tutela archeologica
Z327		Elemento storico non vincolato
ZONIZZAZIONI (Complementari)		
F201		Civile amministrativo
F205		Attrezzature pubbliche locali religiose
F301		Zone a verde pubblico
F305		Parcheggi
F801		Cimiteri
G101		Rispetto cimiteriale
A301		Edifici classificati con il PEM (vista parziale)
PRESCRIZIONI LINEARI		
A106		Elemento storico lineare
A407		Fronte di pregio
A408		Fronte di riqualificazione
C201		Allineamenti obbligatori
F409		Viabilità principale di attraversamento
F501		III^ Categoria esistente



**COMUNE DI LEDRO**  
 PROVINCIA AUTONOMA DI TRENTO

**PIANO REGOLATORE GENERALE**  
**VARIANTE 2018**

**ESTRATTO INSEDIAMENTI STORICI**  
**DI BIACESA MOLINA**  
**VALORIZZAZIONE PATRIMONIO IMMOBILIARE COMUNALE**

TAVOLA  
**IS.5R**

SCALA  
**1:2.000**  
*Elaborato confermato*

DATA  
**GENNAIO 2019**  
 Adozione definitiva - Approvazione GP  
 Collaboratori: Valentina Chiarelli, Matteo Stefanelli

dott. arch. CARMELO CAPIZZI  
 Responsabile Ufficio Tecnico  
 del Comune di Ledro

dott. arch. REMO ZULBERTI  
 p.zza Principale, 84 - 38082 Cimego (TN)  
 e-mail: remozulberti@hotmail.com fax: 0464.505823

**REMO ZULBERTI**  
 692 sez. A - ARCHITETTURA